



Кредитный кооператив «ПЕРВЫЙ» предлагает следующие программы

• сберегательные программы

Фирменная сберегательная программа «Первый»

Срок	90 дней	180 дней	270 дней	365 дней
Сумма				
от 1000 до 3 000 000 рублей	20%	21%	22%	23%

* Данная программа подходит для любого пайщика.

Сберегательная программа «Для вас, пенсионеры»

Срок	90 дней	180 дней	270 дней	365 дней
Сумма				
от 1000 до 3 000 000 рублей	21%	22%	23%	24%

* При предоставлении пенсионного удостоверения.

Сберегательная программа «До востребования»

Срок	Бессрочно
Сумма	
от 1000 до 3 000 000 рублей	7%

* Пайщик вправе в любое время получить сумму личных сбережений с начисленной на них компенсацией.

Подробности:

- Перечисление процентов производится по истечении каждого месячного периода, определяемого с момента открытия счета по вкладу (с момента пролонгации).
- Пайщик вправе получать процентные накопления в удобное ему время.
- Пайщик вправе снимать всю сумму за исключением неснимаемого остатка.
- Пайщик вправе пополнять неснимаемый остаток.
- Пайщик вправе требовать досрочного возврата личных сбережений. В этом случае размер компенсации, начисляемой на личные сбережения, составит 7% годовых, при этом будет произведен перерасчет начисленной компенсации за предыдущие периоды. В случае если фактически выплаченная компенсация превысит размер пересчитанной компенсации, то разница удержива-

ется из основной суммы личных сбережений пайщика.

Страхование сбережений в КПКГ «Первый»

По результатам проведенного опроса жителей города, имеющих сбережения, большинство из них выбирает финансовую организацию для размещения денежных средств, исходя из принципов выгоды и надежности.

В прибыльности сбережений нашим пайщикам сомневаться не приходится, так как процентная ставка достигает 24%. А вот каким образом происходит страхование личных сбережений? Насколько надежна данная организация и за счет чего процентное накопление так высоко? На все эти вопросы легко можно ответить, ознакомившись с Уставом КПКГ «Первый» и Федеральным законом № 190-ФЗ «О кредитной кооперации».

Во-первых, надежность любого кредитного кооператива обеспечивается резервным и страховым фондами. В соответствии с вышеупомянутым законом, размер страхового фонда КПКГ теперь строго регламентирован, как и иные финансовые нормативы. Таким образом, государство поставило кредитные кооперативы в очень строгие рамки: каждый пайщик в любой момент должен иметь возможность без труда получить свои сбережения.

Во-вторых, член КПКГ может быть уверен, что его денежные средства вкладываются в такого же члена-пайщика, как и он. В соответствии с Федеральным законом № 190-ФЗ, личные сбережения членов КПКГ не являются собственностью КПКГ и не могут быть вовлечены в коммерческую или иную деятельность. Так-

же кооператив не имеет права выпускать эмиссионные ценные бумаги, привлекать денежные средства лиц, не являющихся членами КПКГ, осуществлять торговую и производственную деятельность. Данные ограничения полностью исключают риски в работе кооператива. Так, наши члены получают стопроцентную гарантию сохранности и приумножения их сбережений, несмотря на внешние и внутренние факторы в работе кредитного кооператива.

Кроме того, по Уставу «Первый» не может предоставлять необеспеченные займы. Так, маленькие займы выдаются под поручительство, крупные – под залог движимого и не-

движимого имущества, что является дополнительным способом страхования денежных средств пайщиков. Стоит отметить, что за время существования кооператива не было еще ни одного случая невозвращенного займа.

Практика показала, что надежность КПКГ на порядок выше любой финансовой организации. Сбережения пайщиков КПКГ «Первый» постоянно находятся под четким профессиональным контролем. При выходе из кредитного кооператива граждане получают свои деньги в полном объеме вместе с процентами, указанными в договоре.

• программы займов

«Потребительский» займ

Выдается на потребительские нужды: покупку товаров (мебели, окон, стройматериалов, автомобиля и прочих) и оплату услуг (отпуск, обучение, проведение свадеб и т.д.), предоставляется под залог движимого и недвижимого имущества либо под поручительство.

Основные условия:

- Выдача средств осуществляется на потребительские цели: покупку товаров/услуг
- Обеспечение по займу: поручительство, залог
- Выдача займа производится в наличной форме
- Сумма займа от 10 000 до 1 500 000 рублей
- Стоимость займа 28% годовых за пользование заемными средствами и 3% в месяц – ежемесячный членский взнос
- Срок рассмотрения заявки и оформления договоров по займу 3-5 рабочих дней
- Выплаты по займу производятся равными долями, аннуитетами

Сумма займа, тыс. рублей	Срок	Стоимость займа
10 000 – 1 500 000	от 1 до 365 дней	28% годовых + ежемесячный членский взнос 3%

«Предпринимательский» займ

Предполагает получение средств под залог имущества: автомобиля, объекта недвижимости, ценностей.

Основные условия:

- Объект залога удерживается в кооперативе до полного погашения займа
- Сумма займа от 10 000 до 1 500 000 рублей
- Стоимость займа 25% годовых за пользование заемными средствами и 3% в месяц – ежемесячный членский взнос
- Срок рассмотрения заявки и оформления договоров по займу 1-5 рабочих дней

Сумма займа, тыс. рублей	Срок	Стоимость займа
10 000 – 1 500 000	от 1 до 365 дней	25% годовых + ежемесячный членский взнос 3% от суммы займа

Подробности:

Заемщик обязуется возвратить займ в срок и ежемесячно выплачивать компенсацию за пользование займом из расчета 28% годовых от оставшейся суммы задолженности по займу, оговоренной в п.1.1. настоящего договора, до дня возврата суммы займа. А также выплачивать ежемесячный членский взнос в размере 3% от суммы займа до конца срока займа. Проценты на сумму займа начисляются ежедневно, при этом количество дней в году принимается равным 365.

• В случае, когда заемщик не возвращает в срок сумму займа или компенсацию по нему, на сумму займа или компенсацию по нему начисляются штрафные санкции.

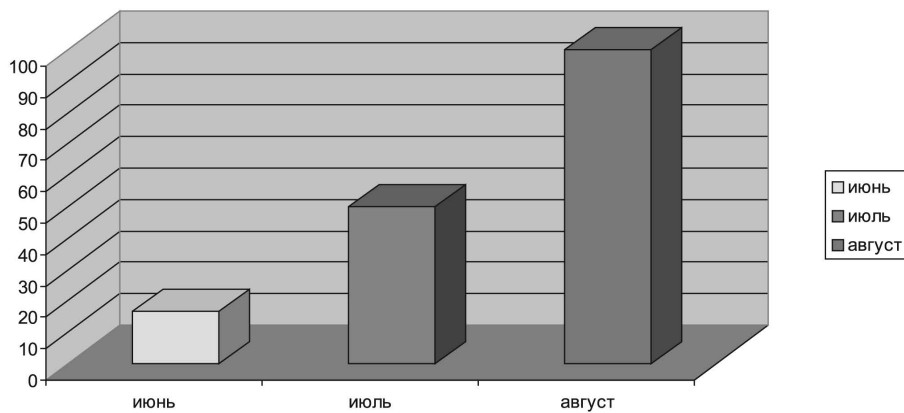
• При вступлении в кооператив клиент должен оплатить обязательный паевой взнос в размере 500 рублей и вступительный - 100 рублей. При выходе из кооператива паевой взнос возвращается.

• Паевой и вступительный взносы уплачиваются в момент принятия решения о выдаче займа.

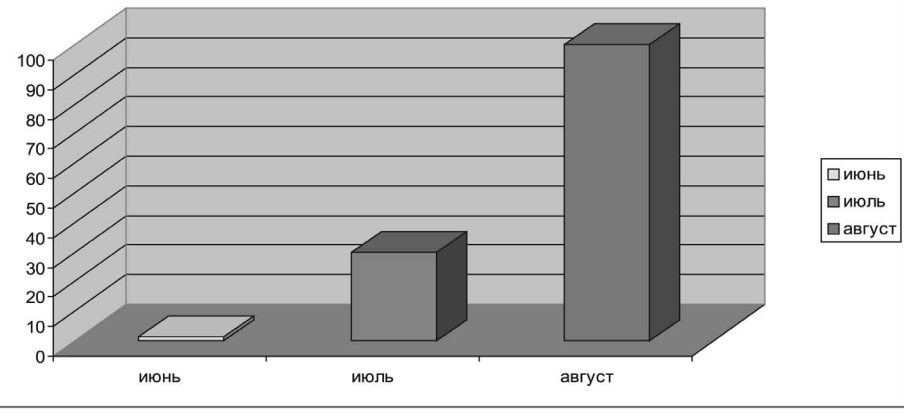
Отчет КПКГ «ПЕРВЫЙ» за летний период

За три летних месяца КПКГ «Первый» значительно увеличил резервный фонд, количество пайщиков также увеличилось, причем, их основное число составили сберегатели. Это говорит о росте доверия жителей нашего города кооперативу – единственной на сегодняшний день финансовой организации, способной удовлетворить их потребности.

Привлеченные сбережения



Резервный фонд



Пакет займов

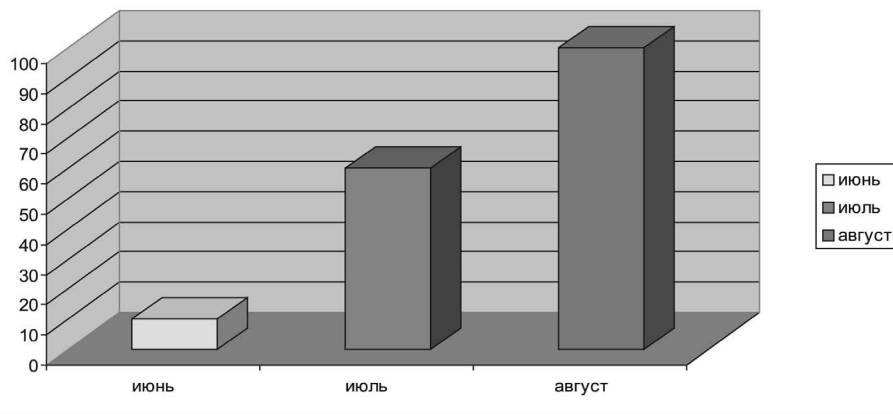


Схема работы КПКГ «ПЕРВЫЙ» предельно проста:



Всю интересующую вас информацию вы можете получить по адресу: г. Лесной, ул. Мира, д. 15 и по телефону 3-99-14.

Регистрационный № 109663000301 от 08.05.2009 г.

Личные сбережения наших пайщиков формируют фонд финансовой взаимопомощи, который и является источником займов для точно таких же членов кооператива. Компенсация по займам направляется обратно в фонд взаимопомощи, являющийся в то же время источником

компенсации за пользование личными сбережениями. Ежемесячные членские взносы, обязательные для заемщиков, распределяются на фонд административных расходов (заработная плата сотрудникам, аренда офиса, обслуживание офисной работы) и резервный фонд.